

# COMUNE DI SIGNA

SOSTITUZIONE DELLA COPERTURA DI  
ETERNIT E REALIZZAZIONE DI OPERE DI  
MANUTENZIONE STRAORDARIA  
PALESTRA CALAMANDREI

Responsabile Unico del Procedimento :

Progettista e Direttore dei Lavori :  
Geom. Franco GIORDANI

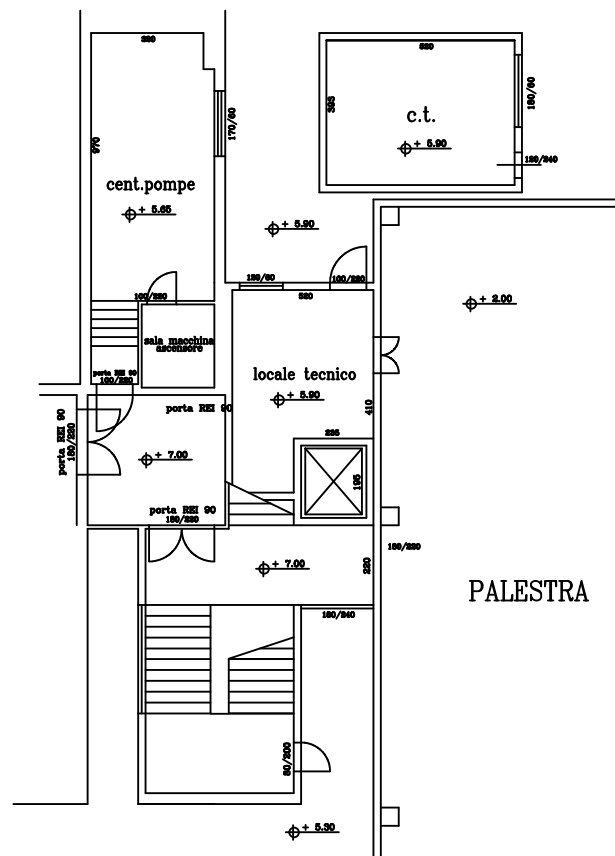
## PROGETTO ESECUTIVO

STATO SOVRAPPOSTO

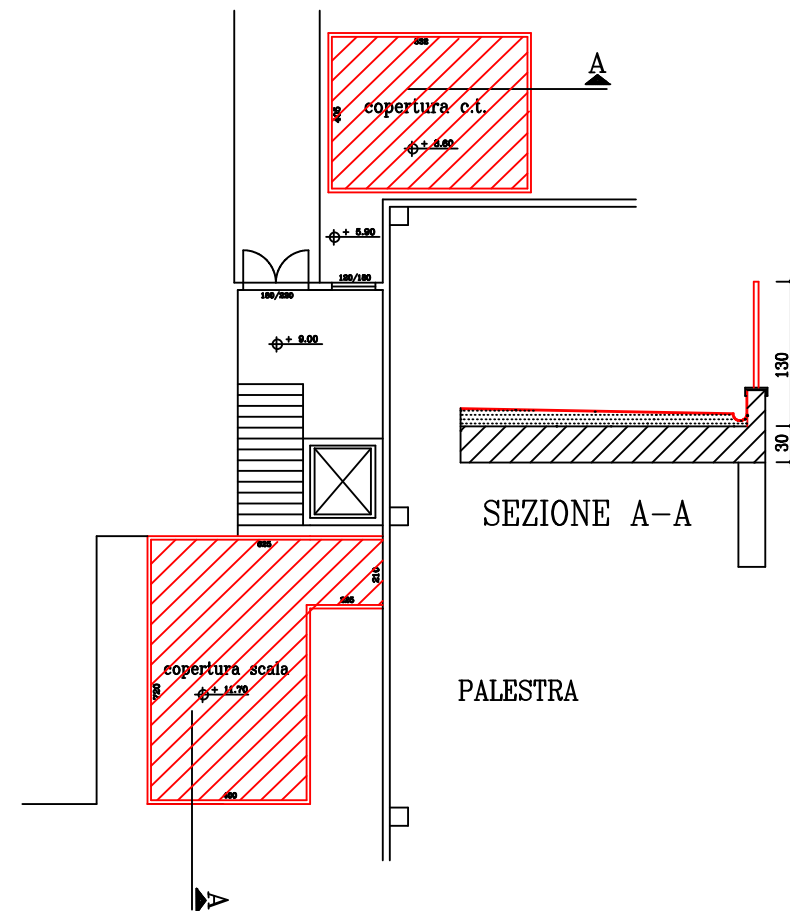
Pianta a quota + 5.90  
Scala 1:100

Data :

TAV. 10



PIANTA a quota + 5.90



PIANTA coperture locali tecnici e scala